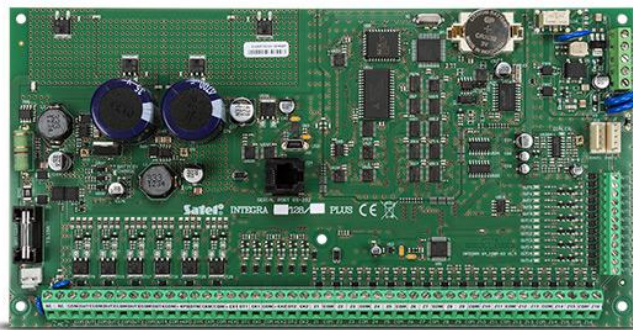


# INTEGRA 128 Plus

HAUPTPLATINE DER ALARMZENTRALE VON 16 BIS ZU 128 LINIEN UND AUSGÄNGE, ENSPRICHT DER NORM EN50131 GRADE 3

Dank der Übereinstimmung mit den Anforderungen EN50131 Grade 3 sind die Zentralen der Serie **INTEGRA Plus** ideal für erweiterte Sicherheitssysteme in Objekten, die einer höheren Einbruchgefahr ausgesetzt sind – z.B. in Banken, Schmuckgeschäften und öffentlichen Gebäuden. Sie zeichnen sich durch erweiterte Funktionalität aus. Dadurch können die Zentralen für Zutrittskontrolle oder in Gebäudeautomationssystemen verwendet werden.

- volle Übereinstimmung mit den Normen der Serie EN50131 Grade 3
- eingebautes fortgeschrittenes 2 A+1,5 A Netzteil mit erweiterter Diagnose
- Bedienung bis zu 128 Linien mit der Möglichkeit der Parametrierung des Abschlusswiderstandes und der Bedienung einer 3EOL Linie
- USB-Port zur Parametrierung per PC
- Möglichkeit der Systemaufteilung in 32 Bereiche und 8 Partitionen
- Erweiterung bis zu 128 frei programmierbaren Ausgänge
- Kommunikationsbusse für den Anschluss von Bedienteilen und Erweiterungsmodulen
- eingebautes Telefonwählgerät mit Funktionen der Aufschaltung, Sprachbenachrichtigung und Fernsteuerung
- Bedienung des Alarmsystems über Touchscreen-Bedienteile, LCD-Bedienteile, Bereichstastaturen, Handsender und Zutrittskarten sowie per Fernzugriff über PC oder Mobiltelefon
- 64 unabhängige Timer zur automatischen Steuerung
- Funktionen der Zutrittskontrolle und der Hausautomation
- Speicherung bis zu 22527 Ereignissen mit der Funktion des Ausdrucks
- Unterstützung von 240+8+1 Benutzern
- Möglichkeit der Firmwareaktualisierung per Computer
- die Möglichkeit, den Fehler des SATEL Servers an die Alarmzentrale nicht zu melden (INTEGRA Firmware 1.16 oder neuere)



**TECHNISCHE DATEN**

Sprachmeldungen	32
Belastbarkeit der programmierbaren Triggerausgänge	50 mA
Belastbarkeit der programmierbaren Lastausgänge ( $\pm 10\%$ )	3000 mA
Ereignisspeicher	22527
Partitionen	8
Bereiche	32
Timer	64
Abmessungen der Elektronikplatine	264 x 134 mm
Betriebstemperatur	-10...+55 °C
Spannungsversorgung ( $\pm 15\%$ )	20 V AC, 50-60 Hz
Gewicht	320 g
Max. Luftfeuchtigkeit	93 $\pm$ 3%
Stromaufnahme aus dem Akku - im Standby-Modus	130 mA
Empfohlener Transformator	75 VA
Spannung für Meldung der Akkustörung ( $\pm 10\%$ )	11 V
Spannung für Trennen des Akkus ( $\pm 10\%$ )	10,5 V
Umweltklasse gem. EN50130-5	II
Ruhestromaufnahme aus dem Netz 230 V	135 mA
Max. Stromaufnahme aus dem Netz 230 V	400 mA
Benutzer + Administratoren	240 + 8
Max. Stromaufnahme aus dem Akku	200 mA
Max. Akkuladestrom	1500 mA
Stromleistung des Netzteils (Versorgung der Module + Akkuladen)	2000 + 1500 mA
Ausgangsspannung des Netzteils	10,5...14 V DC
Belastbarkeit des Ausgangs +KPD ( $\pm 10\%$ )	3000 mA
Belastbarkeit der Ausgänge +EX1 und +EX2 ( $\pm 10\%$ )	3000 mA
Einstellbare verdrahtete Linien	16
Max. Anzahl einstellbarer Linien	128
Einstellbare verdrahtete Ausgänge	16
Max. Anzahl einstellbarer Ausgänge	128
Stromversorgungsausgänge	3
Kommunikationsbusse	1 + 2
Bedienteile	bis 8
Erweiterungsmodule	bis 64
Rufnummern zur Benachrichtigung (Sprach/PAGER + SMS)	16 + 16
Vom Errichter definierte Textmeldungen	64
Sicherheitsgrad gem. EN 50131	Grade 3